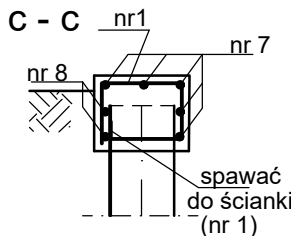
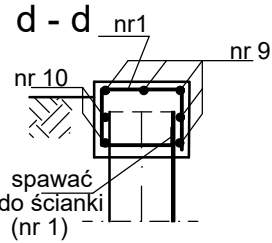


BETON C 30 /37
hydrotechniczny
W-4 M-150
STAL A-III 34GS (pręty)
st-500-b (siatki)
Otulina minimalna: 4 cm



Beton C30/37

oczep lewy
 $V=0.63*0.5*(5.13+7.55-0.63) = 3.796 \text{ m}^3$
oczep prawy
 $V=0.63*0.5*(2.64+2.72) = 1.69 \text{ m}^3$

UWAGA:

1. Ściany deskować przy użyciu deskowań gładkich (np. stalowych)

ZBROJENIE: OCZEPY POMPOWNI

Uwaga: numeracja prętów jest kontynuacją numeracji zbrojenia ścian

NR	D	L	F-siatka	ilość	L - łącznie [m]		F - łącznie m2]		Uwagi
	mm	[cm]	[m2]	szt	d=12	d=16	typ 1	typ 2	
OCZEP LEWY A1-A2-A3									
1	12	189		40	75.60				
2	12	133		1	1.33				
3	12	502		5	25.10				
4	12	441		2	8.82				
5	12	746		5	37.30				
6	12	695		2	13.90				
OCZEP PRAWY B1-B2-B3					0.00				
1	12	189		40	75.60				
2	12	133		1	1.33				
7	12	254		5	12.70				
8	12	205		2	4.10				
9	12	325		5	16.25				
10	12	298		2	5.96				
Długość/ powierzchnia ogółem				m/m2	277.99	0.00	0	0	
Masa 1 m pręta/1 m2 siatki				kg	0.888	1.58	4.44	6.5	
Masa razem				kg	246.86	0.00	0.00	0.00	
Masa ogółem				kg	246.9		0.00		

Zleciodawca Gmina Miasta Gdańska ul. Nowe Ogrody 8/12 80-803 Gdańsk	Stadium PW	Projekt Budowa pompowni melioracyjnej Rudniki przy ul. Zawodzie w Gdańsku
	Zlecenie -	
Pracownia Projektowa  Gdańskie Wody Spółka z o.o. 80-601 Gdańsk, ul. Andruszkiewicza 5	Data 12.2021	Nazwa rysunku POMPOWNI ZBROJENIE oczepy
	Część Hydrotechniczna	
Projektował: mgr inż. Waldemar Warzała	4826/Gd/91	Skala 1:50
Opracował:		
Sprawdził: mgr inż. Tadeusz Rozkwitański	3603/Gd/88	Numer rysunku 4.2.6.
		Rev. 0